

Wir sind noch im Einsatz !



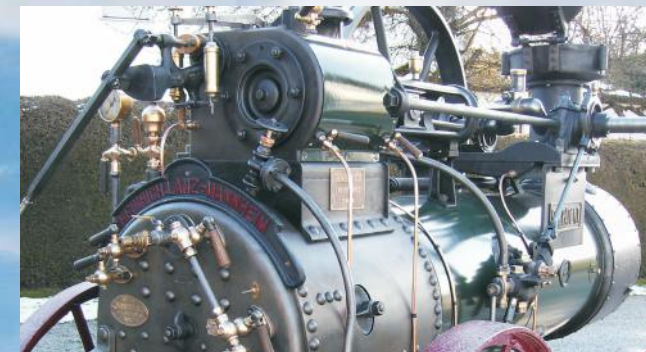
Da werden
Erinnerungen wach!

Dampfdreschen
"Wie's früher war"



Etwas ganz Besonderes ist die Vorführung unserer alten Kirmesorgel, die neben einem Elektromotor auch mit einer unserer Dampfmaschinen angetrieben werden kann.

Lassen Sie sich vom Klang der alten Lieder aus den 1910er und 1920er - Jahren verzaubern.



Ob Dampfdreschen, Dampforgel, Getreideschroten, Stroh häckseln oder die Vorführung unserer anderen Oldtimer: Mit unseren alten Maschinen bieten wir eine einzigartige Attraktion für Ihre Veranstaltung. Wir freuen uns auf Ihre Anfrage; gerne erstellen wir Ihnen ein individuelles Angebot.

Dania & Martin Hofbauer

Asbach, Am Höhenweg 6
D-94094 Rotthalmünster

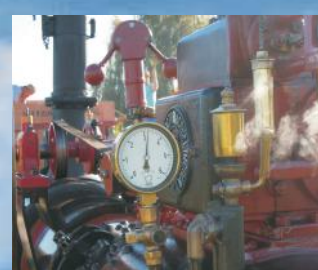
Te1. 0049/(0)8533/609
Mail: martin-hofbauer@freenet.de
www.dampfdreschen.de

Esterer AG, Altötting



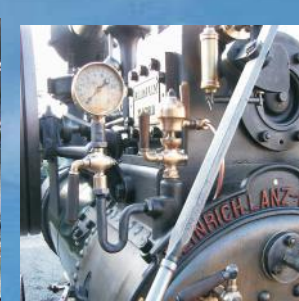
Baujahr 1922, 15 PS, Heißdampfmaschine
vollständig erhaltene originale Patina,
besonders ruhiger Lauf, leistungsstark,
vom TÜV abgenommen für öffentliche
Vorführungen. Originale Dreschlokomobile
aus Niederbayern.

Ruston, Proctor & Co.



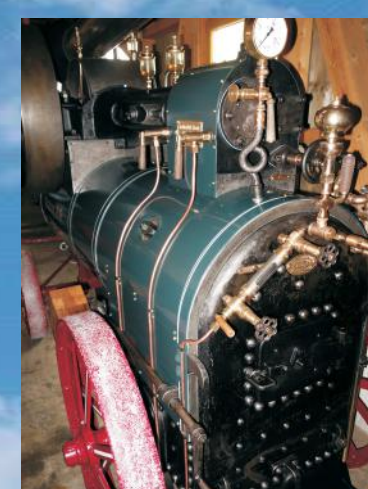
Baujahr 1909, 4 PS, Sattldampfmaschine
originalgetreu restauriert, Kugelregler,
ruhiger Lauf, vom TÜV abgenommen für
öffentliche Vorführungen. Ideal zum
Antrieb kleinerer Dreschwägen,
Schrotmühlen, Schleifscheiben oder
unserer Kirmesorgel.

Heinrich Lanz



Baujahr 1920, 11 PS, Sattldampfmaschine,
Re-Import aus Brasilien.
Diese Maschine wurde technisch und optisch
umfassend restauriert und vom TÜV
abgenommen. Sehr schöne Lokomobile in
perfektem Zustand.

Esterer AG, Altötting



Baujahr 1930, 20 PS, Heißdampfmaschine
Originale Dreschlokomobile eines
Lohndreschers aus Niederösterreich.
Letztes von Fa. Esterer gebaute Modell.
Vom TÜV abgenommen, in perfekt
restaurierten Zustand.

Stand: 2017